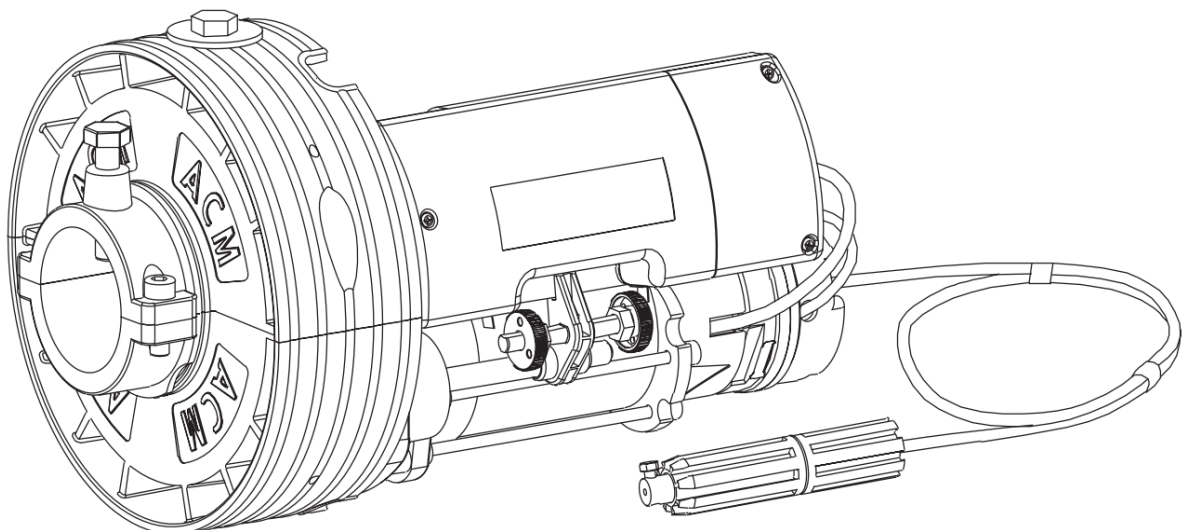




*Made in Italy*

# راهنمای نصب موتور کرکره سانترال



CE

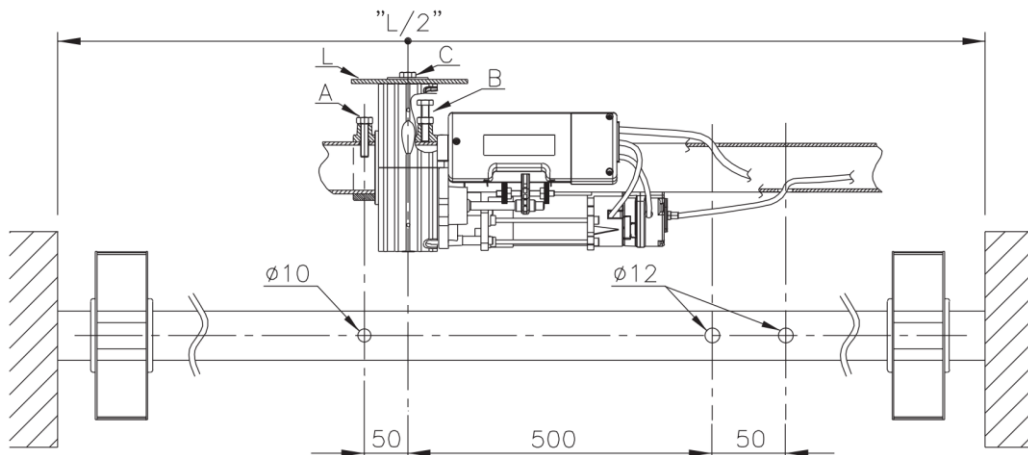
مدل	گشتاور (Nm)	سرعت موتور (r.p.m)	حداکثر طول کرکره (متر)	حداکثر زمان کارکرد موتور (دقیقه)	توان دستگاه (وات)	جریان مصرفی (آمپر)	وزن دستگاه (Kg)	وزن کرکره (Kg)	قطر لوله کرکره (mm)	قطر تاج موتور (mm)
UNITITAN E HR	170	10	6	4	630	2.7	8	170	60	200
TITAN 200 BME	260	10	6	4	1260	5.4	14		60	240

### ویژگی های دستگاه:

- بدنه و ریم (تاج موتور) از جنس آلومینیوم دایکاست
- چرخنده و یاتاقان ها از جنس استیل
- تاج موتور بر روی یاتاقان سوار شده است
- شفت موتور بر روی دو یاتاقان مهار شده است.
- استاتور چهار قطبی با سرعت روتور ۱۴۰۰ دور بر دقیقه
- مقاومت حرارتی موتور تا ۱۶۰ درجه سانتی گراد
- مجهز به لیمیت سویچ با تنظیم آسان برای محدود کردن حرکت.
- مناسب برای درب کرکره حداکثر تا ارتفاع ۶ متر
- دمای کارکرد: ۲۰- تا ۸۵+ درجه سانتی گراد

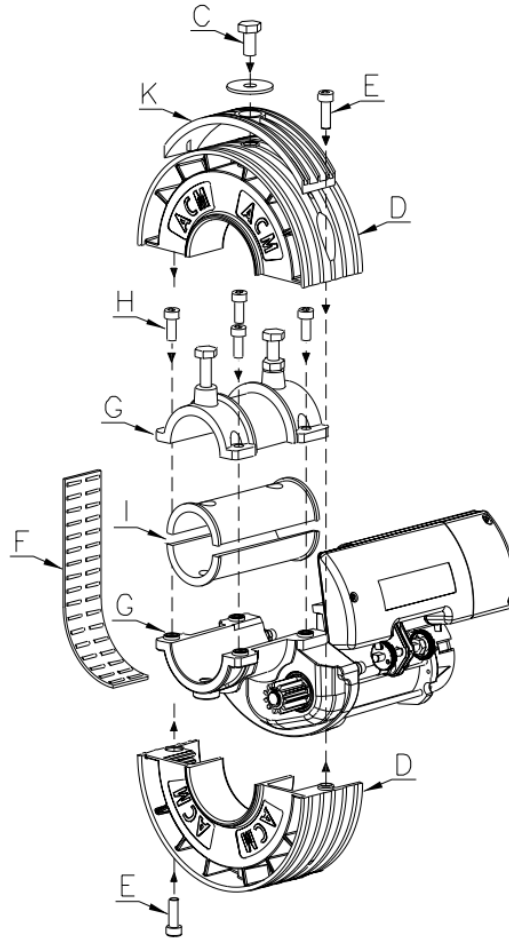
### راهنمای نصب:

۱. کرکره را پایین بیاورید
۲. مطابق شکل زیر سه عدد سوراخ بر روی لوله کرکره و متناسب با محل مورد نظر برای نصب اپراتور نصب کنید.



شکل ۱

۳. دو عدد پیچ **M10** (پیچ **C**) را از روی تاج موتور بردارید.
۴. با باز کردن پیچ های **M8** که در شکل زیر با کد **E** نشان داده شده است، دو قسمت تاج موتور (**D**) را از هم جدا نمایید.



شکل ۲

۵. یاتاقان انعطاف پذیر که در زیر تاج موتور قرار دارد (کد **F** در شکل زیر) را با احتیاط باز کرده و از اپراتور جدا نمایید.
۶. دو قسمت نگهدارنده بالا و پایین گیربکس (**G**) را با باز کردن پیچ های **H** از روی موتور آزاد کنید.
۷. در صورتی که قطر میله میانی کرکره از ۶۰ میلی متر کمتر باشد از فیله های استوانه ای که در شکل ۲ با حرف **I** نشان داده شده است در زیر نگهدارنده های گیربکس استفاده کنید. فیله ها را طوری قرار دهید که سوراخ آن در راستای سوراخ **M10** که بر روی میله کرکره زده اید قرار بگیرد.
۸. دو قسمت نگهدارنده گیربکس (**G**) را بر روی میله میانی کرکره سوار کنید و اپراتور را به کمک ۴ عدد پیچ **M8** (**H**) به میله میانی محکم کنید.
۹. پیچ **M10** که در شکل ۱ با کد **A** نشان داده شده است را در جای خود ببندید و آن را درون سوراخ **M10** که بر روی بدنه لوله میانی کرکره ایجاد کرده اید محکم کنید.
۱۰. پیچ **M10** با کد **B** در شکل ۱ را در محل خود به کمک مهره محکم ببندید.
۱۱. یاتاقان انعطاف پذیر (**F**) را مطابق شکل ۲ در محل خود با دقت قرار دهید. بررسی نمایید که این یاتاقان به درستی در محل خود قرار گرفته و به راحتی حرکت کند.

۱۲. دو قسمت مربوط به تاج موتور (D) را به کمک دو عدد پیچ M8 (E) به هم متصل کنید. در صورت استفاده از باکس فنر با قطر ۲۲۰ میلی متر از آداپتور (k) استفاده نمایید.

۱۳. بر روی آخرین قطعه اپراتور (قطعه با کد L در شکل ۱) یک سوراخ به قطر ۱۲ میلی متر ایجاد کنید مطابق با سوراخ بالای تاج موتور

۱۴. قطعه آخر اپراتور را بر روی تاج موتور قرار داده و آن را با پیچ M10 و واشر (C) محکم کنید.

۱۵. برای انجام سیم کشی، ۴ عدد سیم با قطر ۱ میلی متر در نظر بگیرید و آن ها را از سوراخ ۱۲ میلی متر که درون لوله کرکره در نظر گرفته شده عبور دهید. (مطابق شکل ۳)

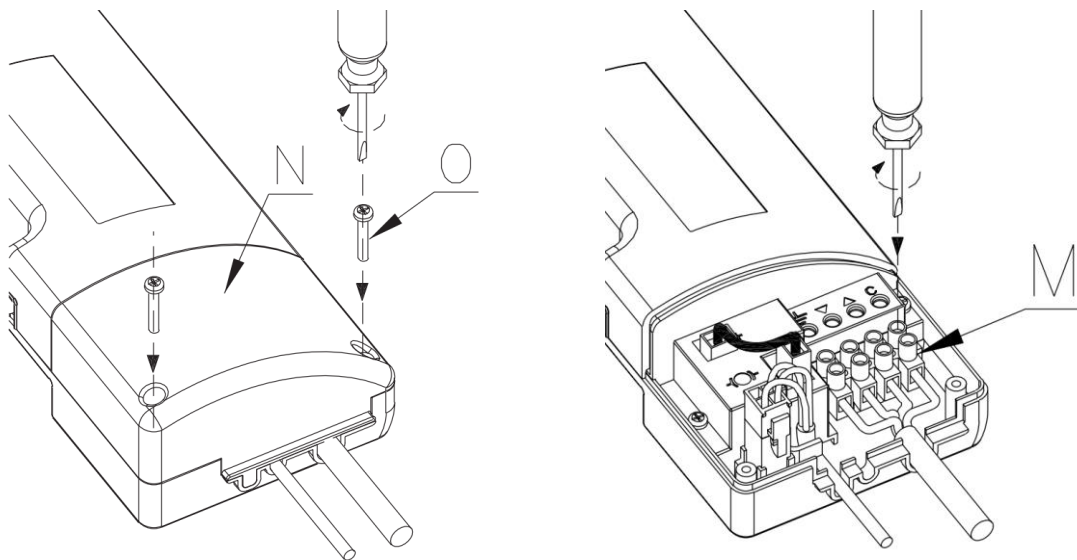
سیم مربوط به خلاص کن موتور را از دیگر سوراخ ۱۲ میلی متر از درون لوله کرکره عبور دهید

۱۶. سیم کشی را مطابق شکل ۴ انجام دهید و در نهایت درپوش محفظه سیم کشی را به کمک دو عدد پیچ محکم کنید.

ترتیب اتصال سیم ها مطابق جدول زیر می باشد.

رنگ سیم	سوکت اتصال
خاکستری	C
قهوه ای	△
مشکی	▽
زرد	⊥

۱۷. در هنگام بستن درپوش محفظه سیم ها از قرار گرفتن سیم ها در محل مناسب و بسته شدن صحیح درپوش اطمینان حاصل فرمایید.

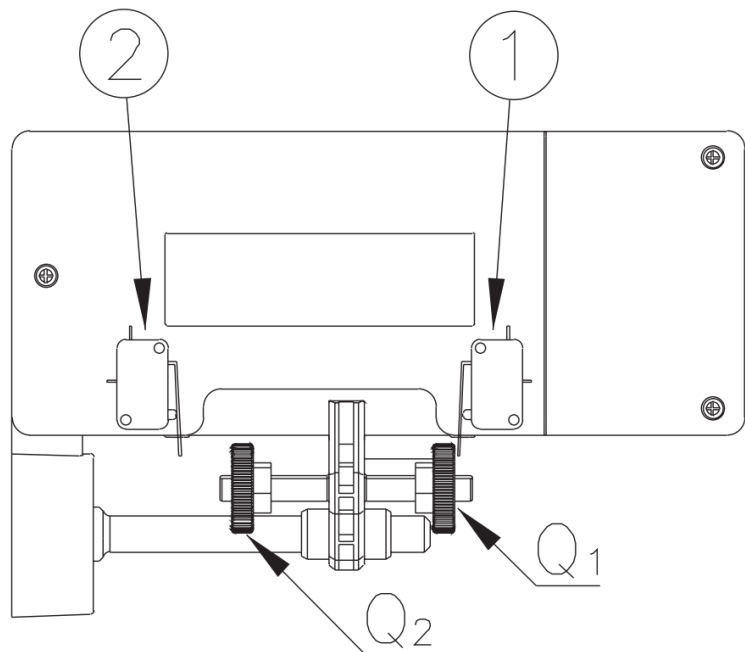


شکل ۳

۱۸. پس از اتصال تمامی قطعات مکانیکی و انجام سیم کش ها، محل قرارگیری استاپ های لیتمیت سویچ های ابتدا و انتهای حرکت کرکره را مطابق شکل زیر تنظیم نمایید.

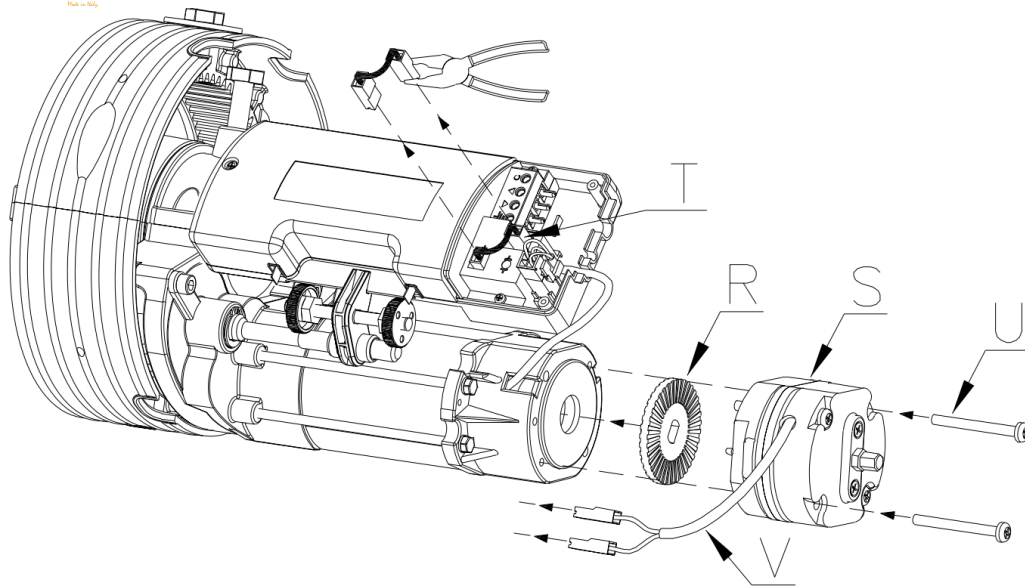
۱۹. استاپ پلاستیکی (Q1) که مربوط به موقعیت بسته می باشد را مطابق شکل زیر تنظیم نمایید تا حدی که لیمیت سویچ شماره ۱ که مربوط به این استوپر می باشد درگیر شود. برای این منظور مهره پلاستیکی را بچرخانید تا اهرم لیمیت سویچ را فشرده کرده و صدای درگیر شدن سویچ شنیده شود.

۲۰. برای تنظیم استوپر مکانیکی مربوط به موقعیت باز بودن درب، ابتدا مهره پلاستیکی Q2 را به لیمیت سویچ مربوطه که با شماره ۲ در شکل ۴ مشخص شده است نزدیک کنید. سپس به کمک ریموت کنترل به درب فرمان حرکت باز شدن ارسال نمایید. درصورتی که درب تا حد مورد نظر باز نشد، کرکره را دوباره ببندید و موقعیت قرار گیری مهره سفید را مجدداً تنظیم نمایید و دوباره کرکره را باز نمایید و میزان باز شدن درب را بررسی کنید. این عملیات را تا جایی ادامه دهید که اپراتور کرکره را به اندازه لازم باز نماید.



شکل ۴

۲۱. درصورتی که اپراتور در جهت معکوس حالت نشان داده شده در شکل ۱ نصب شود، مراحل انجام شده برای تنظیم میکروسویچ Q1 و Q2 برعکس شده و این بار میکرو سویچ شماره ۲ مربوط با پایین بودن کرکره و میکروسویچ ۱ مربوط به بالا بودن کرکره می باشد.



شکل ۵